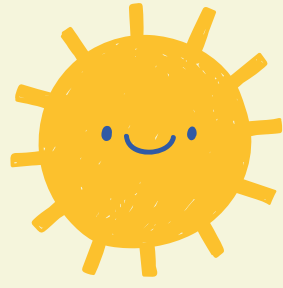


# Sosyal Beceriler

Mimar Sinan İlkokulu Rehberlik Servisi

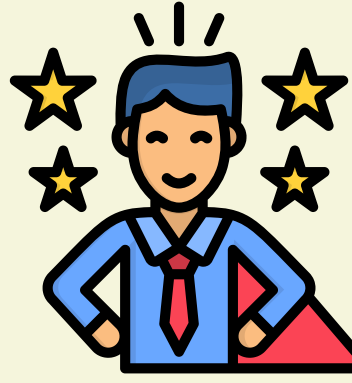


İnsan, doğumdan itibaren bir sosyal çevrenin içinde yer alır ve çevresiyle sürekli etkileşim halindedir. Toplumda bir arada yaşayan bireylerin yaşamlarının sağlıklı bir şekilde devam edebilmesi için doğru ilişkiler kurmaları gerekmektedir. Bu ilişkiler aynı zamanda toplumun birliğini, huzurunu ve devamını sağlamada da önemlidir. Bireylerin çevresindeki kişilere ve topluma uyum sağlayabilmeleri için kurallara uyma, olumlu ilişkiler kurma, başkalarına duyarlı olma, olumsuz duygularını kontrol etme gibi sosyal becerilere sahip olmaları gereklidir. Kişilerin ilişkilerinde, başkalarının davranışlarının anlamlarını kavrayarak uygun tepkiler verebilmesi sosyal beceri olarak tanımlanabilir.

Çocuklarınızın sosyal becerilerini geliştirmek, onların hayatta başarılı ve mutlu bireyler olmalarına yardımcı olur. Sosyal beceriler, empati kurma, işbirliği yapma, duygularını ifade etme ve başkalarıyla etkili iletişim kurma yeteneklerini içerir..

Çocuğumuzun sosyal becerilerini geliştirmek için neler yapabiliriz.





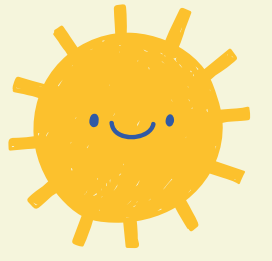
## Olumlu Rol Model Olun

Çocuklarınız, sosyal becerileri büyük ölçüde sizi gözlemleyerek öğrenirler. Nazik, saygılı ve empatik davranışlar sergileyerek onlara örnek olun. Sorunları çözme şekliniz, duygularınızı ifade etme biçiminizi ve başkalarıyla olan etkileşimleriniz, çocuklarınız için önemli birer ders olacaktır.

## Duygusal Farkındalık Yarattın

Çocuklarınıza duygularını tanımları ve ifade etmeler için fırsatlar sunun. Duygularını kelimelerle ifade etmelerini teşvik edin ve onlara duygularını nasıl yönetebileceklerini öğretin. Örneğin, "Şu an üzgün görünüyorsun, bu konuda konuşmak ister misin?" gibi ifadeler kullanabilirsiniz.





## Oyun ve aktivite ile destekleyin.

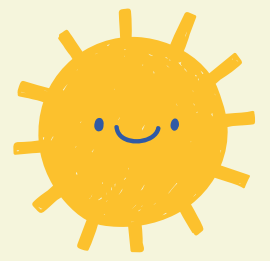
Oyunlar, çocukların sosyal becerilerini geliřtirmeleri için harka bir yoldur. Paylařma, sıra bekleme ve iřbirlięi yapma gibi beceriler öğrenmeleri için grup oyunlarına katılmalarını teřvik edin. Ayrıca, drama ve rol yapma oyunları, empati ve iletiřim becerilerini geliřtirmelerine yardımcı olabilir.



## Dinleme becerilerini geliřtirin

İyi bir dinleyici olmanın önemini çocuklarınıza öğretin. Konuřurken göz teması kurmalarını ve karřılarındaki kiřinin sözünü kesmeden dinlemelerini teřvik edin. Onlara aktif dinleme tekniklerini öğreterek, bařkalarının duygularını ve düşüncelerini anlamalarına yardımcı olun





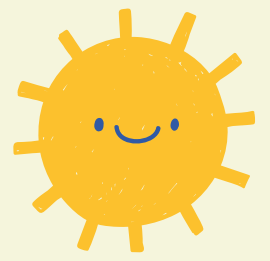
## Empatiyi teŖvik edin

Çocuklarınıza başkalarının duygularını ve bakış açılarını anlamanın önemini öğretin. Empati kurma becerisini geliştirmek için hikayeler okuyabilir ve okudukları karakterlerini neler hissettiği konusunda konuşabilirsiniz. "Sence bu karakter Ŗu an nasıl hissediyor?" gibi sorular sorarak empati yapmalarını teŖvik edin.

## Sosyal etkileŖim fırsatı sunun

Çocuklarınızın yaŖıtlarıyla etkileŖimde bulunması için fırsatlar yaratın. Parkta oyun oynamak, sınıf arkadaşlarıyla buluşmak veya çeŖitli etkinliklere katılmak, sosyal becerilerini geliştirmelerine yardımcı olacaktır. Çocuklarınızın farklı sosyal ortamlarda bulunmaları, farklı insanlarla nasıl etkileŖim kuracaklarını öğrenmelerini saęlar.





## Pozitif geri bildirim verin

Çocuklarınızın olumlu sosyal davranışlarını fark edin ve takdir edin. Onlara, iyi bir iş çıkardıklarında övgüde bulunun ve bu davranışları tekrar etmeler için cesaretlendirin. Pozitif geri bildirim, çocuklarınızın özgüven artırır ve sosyal becerilerini geliştirmelerine yardımcı olur.



Çocuklarınızın sosyal becerilerini geliştirmelerine yardımcı olmak, onların gelecekteki başarıları ve mutlulukları için önemli bir adımdır. Bu önerler günlük yaşamınıza dahil ederek, çocuklarınızın sağlıklı sosyal ilişkiler kurmalarına ve kendilerini daha iyi ifade etmelerine katkıda bulunabilirsiniz.

Mimar Sinan İlkokulu  
Rehberlik Servisi